

GUERCINO

1591-1666

CAPOLAVORI DA CENTO E DA ROMA

16 dicembre 2011 - 29 aprile 2012

Roma, Palazzo Barberini

ELENCO delle OPERE



1. **Benedetto Gennari**

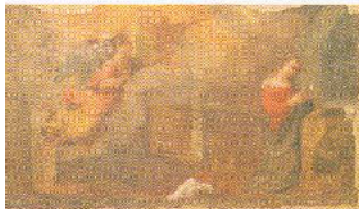
Il Guercino davanti al ritratto di Giovan Battista Manzini (1670)
Cento, Pinacoteca Civica



2. *Il Padre Eterno; L'Annunciazione*
1613

Affreschi riportati su vetro resina, cm. 94x139 ciascuno
Cento, Pinacoteca Civica

2 quadri



3. *San Carlo Borromeo in orazione*
1613 -14

Olio su tela, cm. 197,5x138
Cento, Collegiata di San Biagio

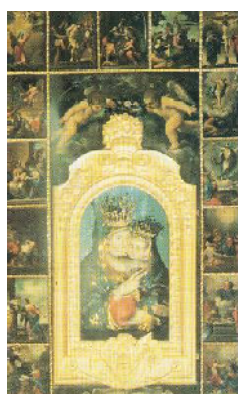




4. *Un miracolo di San Carlo Borromeo*
1613-14ca
Olio su tela, cm. 217x127
Renazzo di Cento, chiesa parrocchiale di S. Sebastiano



5. *Sposalizio mistico di Santa Caterina alla presenza di San Carlo Borromeo*
1614-15
Olio su tavola, cm. 50,2x40,3
Cento, Cassa di Risparmio



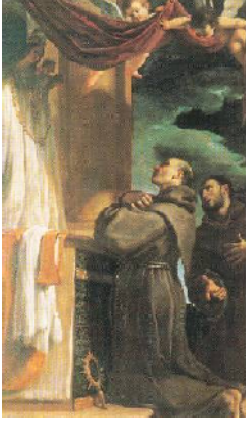
6. *I Misteri del Rosario*
1615ca
Olio su tela, cm. 210x133 (insieme); cm. 34x24 ciascuno
Corporeno di Cento, chiesa parrocchiale di San Giorgio



7. *Madonna con Bambino in gloria, S. Pancrazio e una santa monaca (S. Chiara?)*
1615-16ca
Olio su tela, cm. 255,5x170
Renazzo di Cento, chiesa parrocchiale di S. Sebastiano



8. *La Madonna della Ghiara con San Pietro, San Carlo Borromeo, un angelo e un donatore*
1618
Olio su tela, cm. 229x155
Cento, Pinacoteca Civica



9. *I santi Bernardino da Siena e Francesco d'Assisi con la Madonna di Loreto*
1618
Olio su tela, cm. 239x149
Cento, Pinacoteca Civica



10. *La Madonna del Carmine con S. Alberto, San Francesco e un francescano*
1618
Olio su tela, cm. 243,5x162
Cento, Pinacoteca Civica



11. *San Pietro riceve le chiavi da Cristo (La cattedra di San Pietro)*
1618
Olio su tela, cm. 378x222
Cento, Pinacoteca Civica



12. *San Girolamo in atto di sigillare una lettera*
1617-18
Olio su tela, cm. 137x147
Roma, Galleria Nazionale di Palazzo Barberini



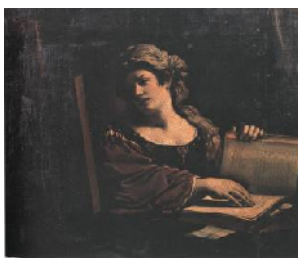
13. *San Girolamo in atto di sigillare una lettera*
1618 ca.
Olio su tela, cm. 140,5x152
Roma, Collezione privata



14. *Erminia e Tancredi*
1618
155,4x178; cm 186 x 210 (con cornice)
Cento, Collezione privata



15. *Et in Arcadia Ego*
1618-22
Olio su tela, cm. 82x91
Roma, Galleria Nazionale d'Arte Antica di Palazzo Barberini
(inv. 1440)



16. *Sibilla*
1619-21
Olio su tela, cm 130x137
Collezione della Fondazione Cassa di Risparmio di Cento
Cento (FE)



17. *San Luca*
1623 ca.
Olio su tela, cm. 141x111
Roma, Galleria Nazionale d'Arte Antica di Palazzo Barberini
(inv. 2220)



18. *San Matteo*
1623 ca.
Olio su tela, cm. 141x110
Roma, Galleria Nazionale d'Arte Antica di Palazzo Barberini
(inv. 2219)



19. *Bozzetto per la pala di San Petronilla*
1623
Olio su tela, cm. 56,5x33,5
Roma, Galleria Nazionale d'Arte Antica di Palazzo Barberini
(inv. 1677)



20. *Sansone porge ai genitori il favo del miele*
1626-27
Olio su tela, cm. 112x146
Roma, Galleria Borghese
(inv. 70)



21. *Il ritorno del figliol prodigo*
1627-28
Olio su tela, cm. 125x163
Roma, Galleria Borghese
(inv. 42)



22. *Cristo appare alla Vergine*
1628-30
Olio su tela, cm. 260x179,5
Cento, Pinacoteca Civica



23. *Madonna con Bambino benedicente*
1629
Olio su tela, cm. 134x103,5
Cento, Pinacoteca Civica



24. *Ritratto del cardinale Bernardino Spada*
1631
Olio su tela, cm. 96,8x87,5
Roma, Galleria Spada
(inv. 69)



25. *Allegoria della pittura e scultura*
1637
Olio su tela, cm. 114,5x139
Roma, Galleria Nazionale d'Arte Antica di Palazzo Barberini
(inv. 813)



26. *San Pietro piangente*
1639
Olio su tela, cm. 110x78
Roma, Museo Nazionale di Palazzo Venezia
(inv. 878)



27. *Cleopatra davanti ad Ottaviano Augusto*
1640
Olio su tela, cm. 250x277
Roma, Pinacoteca Capitolina
(inv. 133)



28. *Filippo Neri*
1644
Olio su tela, cm. 170x130
Roma, chiesa di S. Maria in Vallicella
Patrimonio Fondo Edifici di Culto, Ministero dell'Interno



29. *Ecce Homo*
1644
Olio su tela, cm. 65,5x53,5
Roma, Galleria Corsini
(inv. 91)



30. *Santa Margherita*
1644
Olio su tela, cm. 115x95
Roma, chiesa di S. Pietro in Vincoli



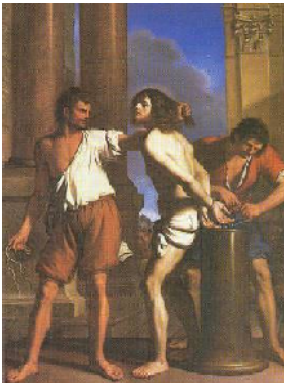
31. *Saul tenta di uccidere Saul con la lancia*
1646
Olio su tela, cm. 147x200
Roma, Galleria Nazionale d'Arte Antica di Palazzo Barberini
(inv. 1598)



32. *La Sibilla Persica*
1647
Olio su tela, cm. 117x96
Roma, Pinacoteca Capitolina
(inv. 146)



33. *San Giovanni Battista nel deserto*
1650
Olio su tela, cm. 321x196,5
Cento, Pinacoteca Civica



34. *La flagellazione di Cristo*
1657
Olio su tela, cm. 250x185
Roma, Galleria Nazionale d'Arte Antica di Palazzo Barberini
(inv. 1772)



35. *Diana Cacciatrice*
1658 ca.
Olio su tela, cm. 96,8 x 121,3
Fondazione Sorgente Group